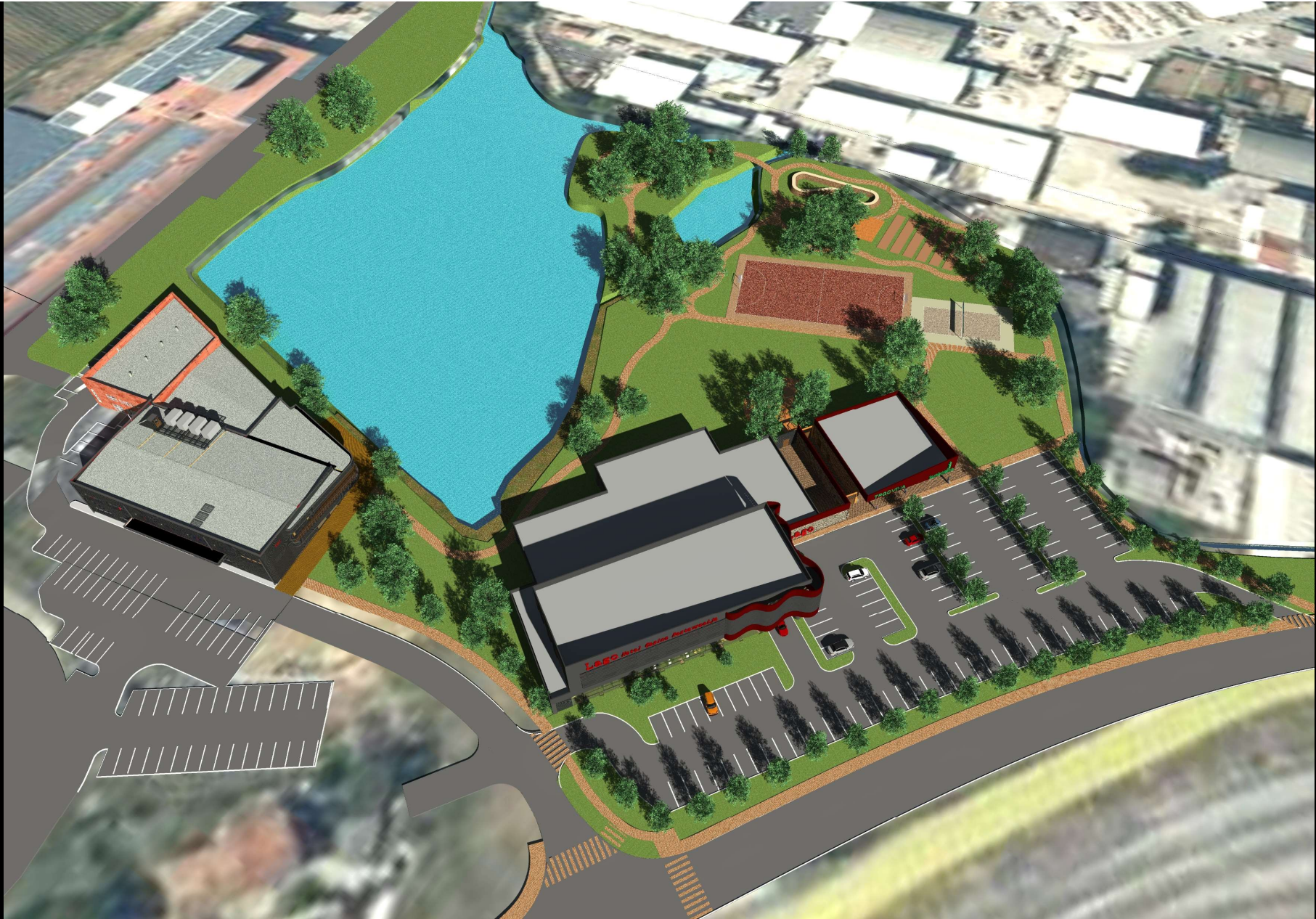
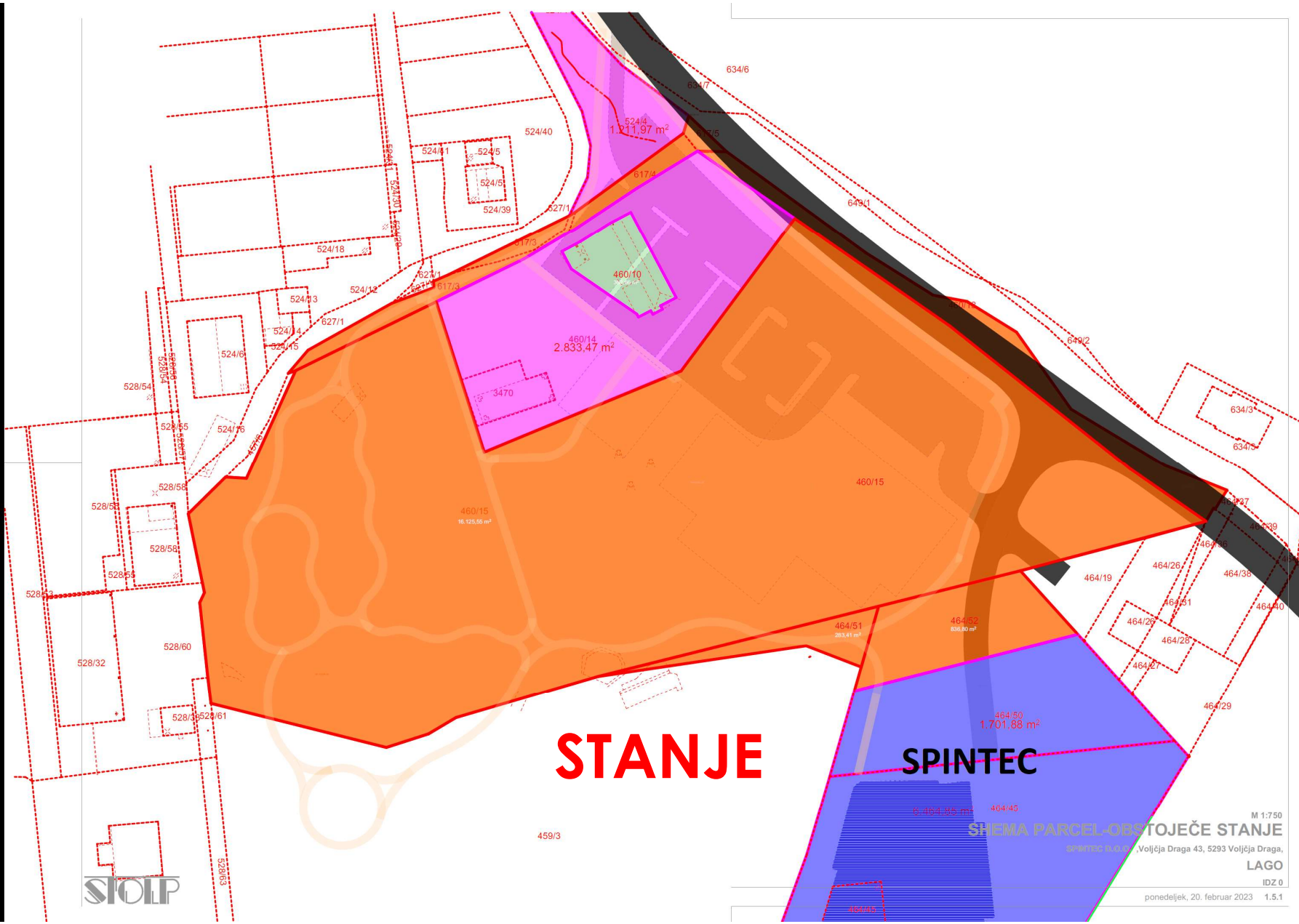


**CELOVITA UREDITEV
PROSTORA OKROG
JEZERA V VOLČJI
DRAGI (LAKENESS)**

**Občina Renče-Vogrsko
Predstavitev OS
Marec 2023**







STANJE

SPINTEC

ŠHEMA PARCEL-OBSTOJEČE STANJE

izvršeno: B.O.L., Voljčja Draga 43, 5293 Voljčja Draga,

LAGO

IDZ 0

ponedeljek, 20. februar 2023 1.5.1



459/3

524/4
1.211,97 m²

460/14
2.833,47 m²

3470

460/15
18.125,55 m²

464/51
203,41 m²

464/52
836,80 m²

464/50
1.701,88 m²

464/45
6.464,85 m²

464/43

634/6

524/1

524/5

524/6

524/39

524/18

524/12

524/3

524/4

524/5

524/6

524/7

528/54

528/55

528/56

528/57

528/58

528/59

528/60

528/61

528/62

528/63

528/64

528/65

528/66

528/67

528/68

528/69

528/70

528/71

528/72

528/73

528/74

528/75

528/76

528/77

528/78

528/79

528/80

528/81

528/82

649/1

649/2

634/3

634/5

634/7

634/8

634/9

634/10

634/11

634/12

634/13

634/14

634/15

634/16

634/17

634/18

634/19

634/20

634/21

634/22

634/23

634/24

634/25

634/26

634/27

634/28

634/29

634/30

634/31

634/32

634/33

634/34

634/35

634/36

634/37

634/38

634/39

634/40

634/41

634/42

634/43

634/44

634/45

634/46

634/47

634/48

634/49

634/50

634/51

634/52

634/53

634/54

634/55

634/56

634/57

634/58

634/59

634/60

634/61

634/62

634/63

634/64

634/65

634/66

634/67

634/68

634/69

634/70

634/71

634/72

634/73

634/74

634/75

634/76

634/77

634/78

634/79

634/80

634/81

634/82

634/83

634/84

634/85

634/86

634/87

634/88

634/89

634/90

634/91

634/92

634/93

634/94

634/95

634/96

634/97

634/98

634/99

634/100

634/101

634/102

634/103

634/104

634/105

634/106

634/107

634/108

634/109

634/110

634/111

634/112

634/113

634/114

634/115

634/116

634/117

634/118

634/119

634/120

634/121

634/122

634/123

634/124

634/125

634/126

634/127

634/128

634/129

634/130

634/131

634/132

634/133

634/134

634/135

634/136

634/137

634/138

634/139

634/140

634/141

634/142

634/143

634/144

634/145

634/146

634/147

634/148

634/149

634/150

634/151

634/152

634/153

634/154

634/155

634/156

634/157

634/158

634/159

634/160

634/161

634/162

634/163

634/164

634/165

634/166

634/167

634/168

634/169

634/170

634/171

634/172

634/173

634/174

634/175

634/176

634/177

634/178

634/179

634/180

634/181

634/182

634/183

634/184

634/185

634/186

634/187

634/188

634/189

634/190

634/191

634/192

634/193

634/194

634/195

634/196

634/197

634/198

634/199

634/200

634/201

634/202

634/203

634/204

634/205

634/206

634/207

634/208

634/209

634/210

634/211

634/212

634/213

634/214

634/215

634/216

634/217

634/218

634/219

634/220

634/221

634/222

634/223

634/224

634/225

634/226

634/227

634/228

634/229

634/230

634/231

634/232



PLAN



SHEMA PARCEL-CILJNO STANJE

Voljčja Draga 43, 5293 Voljčja Draga,

LAGO

IDZ 0

torek, 21. marec 2023 1.5.2

M 1:750



REKREATIVNO-ZABAVIŠČNI
PARK LAKENESS

PLAN

SPINTEC

TRGOVINA

RESTAVRACIJA
KASINO
VODNA AVLA
PERSONAL

SITUACIJA PLOTE

SPINTEC D.O.O. Voljčja Draga Voljčja Draga

LAGO

IDZ 0

torok, 21. marec 2023 1.5.3

STOLP

PROJEKT LAGO - PROGRAM

HOTEL

34 sob, konferenčna soba, wellness

RESTAVRACIJA

120 sedišč

IGRALNI SALON

200 igralnih mest

PROJEKT LAGO



CASINO
GOSTINSTVO
HIŠNA TEHNIKA
HOTEL
PERSONAL
VHODNA AVLA
SKUPAJ

Površina
747,63 m²
583,58 m²
160,73 m²
1.577,72 m²
272,73 m²
156,66 m²
3.499,05 m²

VHODNA
AVLA

PERSONAL

CASINO

HIŠNA
TEHNIKA

RESTAVRACIJA

— odet



PRVO NADSTROPJE



DRUGO NADSTROPJE

M 1:200
PRVO in DRUGO nadstropje - HOTEL
SPINTEC D.O.O. ,Voljčja Draga 43, 5293 Voljčja Draga,

LAGO

IDZ 0

torek, 21. marec 2023 1.5.6

PROJEKT LAGO – POTREBA PO ZEMLJIŠČU

Menjava zemljišč občina – investitor:

4.045 m²

Nakup dodatnih zemljišč investitor od občine:

1.065 m²

PROJEKT LAGO

- **Pomanjkanje prenočišč v regiji in občini**
 - **Dodatno zaradi EPK 2025**
- **Priložnost za igralni salon zaradi:**
 - **Lokacija - bližina meje z Italijo**
 - **Dobre prometne povezave**
 - **Koncesija v občini**
 - **Razvita dejavnost v okolju**
 - **Imamo znanje**
 - **Igralnišтво deluje stabilno v regije, po covidu hitra vrnitev v staro stanje**
- **Koncesijska dajatev občini**
- **Novi produkti v občini: dodatna restavracija, hotel, wellness, konferenčna dvorana**
- **Pozitivna izkušnja sobivanja z okoljem - IS Paquito**

PROJEKT LAGO – UČINKI PROJEKTA

- 40 DELOVNIH MEST
- 4.000.000 eur INVESTICIJA
- RAZVOJ TURIZMA
- EPK PRENOČIŠČA
IN DODATNO PRIZORIŠČE
- 600.000 eur/leto KONCESIJSKA DAJATEV
- +60% INVESTICIJSKI POTENCIAL OBČINE
- 30.000 eur/leto NUSZ
- 25.000 eur/leto TURISTIČNA TAKSA

PROJEKT LAGO - PLAN

- **2021 - podpora lokalne skupnosti in pridobitev koncesije, koncesionar Lago d.o.o., lastnik Matej Brezigar**
- **Marec 2023 – predstavitev KS Volčja Draga in svetnikom**

Sklep glede podpore ali zavrnitve projekta.

Podpora pomeni, da OS podpira:

- **Strinjanje s predstavljeno idejno zasnovo - vsebina**
- **Odobritev zamenjave parcel in prodajo dodatnih cca 1.100 m² občinskih zemljišč investitorju za izvedbo projekta Lago kot je predstavljeno v idejni zasnovi**
- **Služnost Lagotu za kanalizacijo za postavitev kabla do nekdanjega Poligalanta**

PROJEKT LAGO - PLAN

V 12 mesecih investitor preveri:

- **Finančno konstrukcijo**
- **Prenos koncesije - koncesionar**

Če vse ok:

- **Zamenjava in odkup parcel od občine**
- **Izvedba projekta**